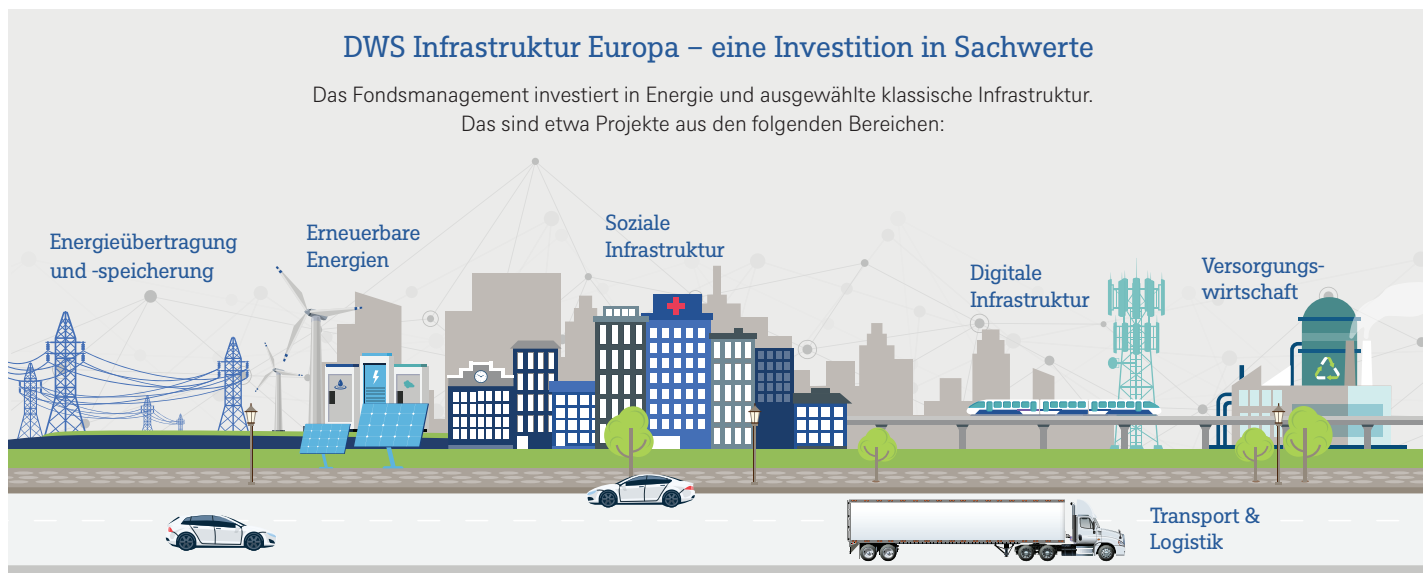




Damit uns Infrastruktur auch in Zukunft verbindet

Infrastruktur verbindet uns. Sie befördert uns zur Arbeit und wieder nach Hause. Sie bringt uns Licht und Wärme. Sie ist die Grundlage unseres Zusammenlebens. Damit sie auch zu unserem zukünftigen Leben passt, sind tiefgreifende Veränderungen notwendig. Herausforderungen sind dabei unter anderem der Klimawandel, die Digitalisierung, eine veränderte Mobilität oder die Urbanisierung. Für den Umbau sind erhebliche Investitionen notwendig. Dieser hohe Bedarf macht den Infrastruktur-Markt besonders attraktiv für institutionelle und private Investoren.

Für private Anleger eröffnet das Fondsstandortgesetz eine spezielle Form der Beteiligung – das offene Infrastruktur-Sondervermögen. Es ermöglicht Privatanlegern über einen Fonds wie den DWS Infrastruktur Europa die Beteiligung an Gesellschaften, die Infrastrukturprojekte finanzieren oder betreiben – dies ist bereits mit kleinen Beträgen ab 50 Euro möglich. Dabei fokussiert sich der Fonds auf Investitionen in Europa und dem Europäischen Wirtschaftsraum.



Was bewirkt eine Infrastrukturinvestition im Depot?

Diversifikation

Regelmäßige Ausschüttungen¹

Niedrige Volatilität und geringe Korrelation zu anderen Anlagen¹

Der DWS Infrastruktur Europa ermöglicht dem Privatanleger den Zugang zu interessanten Infrastrukturbeteiligungen.

¹ Keine Garantie.



WKN / ISIN
DWSE01 /
DE000DWSE015



Fondswahrung
Euro

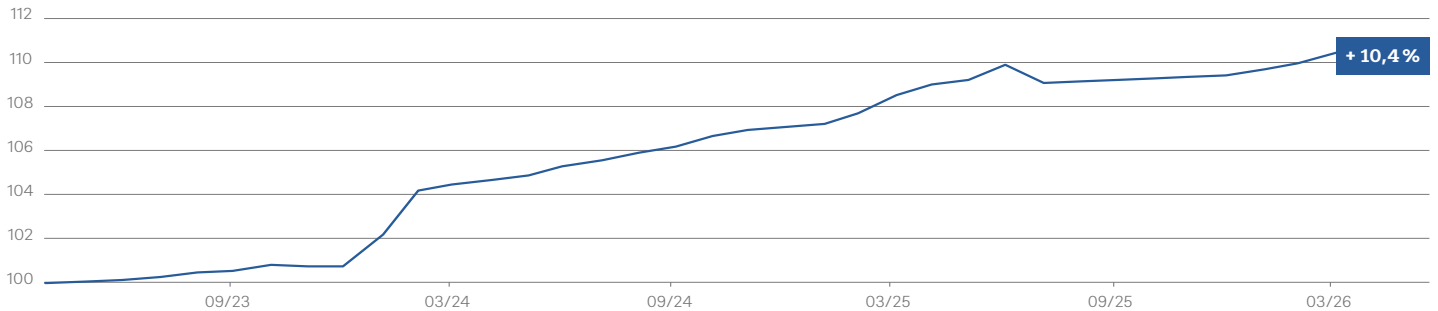


Ertragsverwendung
Ausschuttung



Fondsinformationen
Mehr erfahren

Wertentwicklung seit Auflegung in %



Wertentwicklung in den vergangenen 12-Monats-Perioden in %

Zeitraum	Netto	Brutto ¹
03/25 - 03/26	1,8%	1,8%
03/24 - 03/25	3,9%	3,9%
04/23 - 03/24	-0,6%	4,4%

Fondsfakten im berblick

Gesellschaft	DWS Grundbesitz GmbH
Geschaftsjahr	01. Juli – 30. Juni
Ausgabeaufschlag	5,00 %
Laufende Kosten (TER)	1,38 %
Verwaltungsvergutung	1,30 %
Auflegungsdatum (RC Anteilklasse)	27. April 2023

¹ Die Bruttowertentwicklung (BVI-Methode) beruckichtigt alle auf Fondsebene anfallenden Kosten (z.B. Verwaltungsvergutung), die Nettowertentwicklung zusatzlich den Ausgabeaufschlag; weitere Kosten konnen auf Anlegerebene anfallen (z.B. Depotkosten), die in der Darstellung nicht beruckichtigt werden.

Wertentwicklungen in der Vergangenheit sind kein verlasslicher Indikator fur die zukunfftige Wertentwicklung. Stand: 31.03.2026

Risiken

- Abhangigkeit von der Entwicklung der jeweiligen Infrastrukturmarkte
- Preisanderungsrisiko: Der Anteilwert kann jederzeit unter den Einstandspreis fallen, zu dem ein Anleger den Anteil erworben hat, aufgrund von: Bewertungs-, Zinsanderungs- und Wahrungs-kursrisiken sowie Risiken aus Wahrungsabsicherungsgeschaften.
- Besonderes Preisanderungsrisiko: Gesetzliche Mindesthaltfrist (24 Monate) und Ruckgabefrist (12 Monate) bei zwei Rucknahme-stichtagen (10.02. und 10.08.) pro Jahr konnen das Preisan-derungsrisiko erhohen, falls der Anteilwert in diesem Zeitraum unter den Einstandspreis bzw. unter den Anteilwert zum Zeitpunkt der unwiderruflichen Ruckgabeerklarung fallt
- Liquiditatsrisiko: Keine Ruckgabe von Anteilen zum gewunschten Zeitpunkt verbunden mit dem Risiko fur den Anleger, uber sein eingesetztes Kapital fur einen gewissen Zeitraum – unter Um-standen auch langerfristig – nicht verfugen zu konnen
- Risiken aus der Beteiligung an Infrastruktur-Projektgesellschaften: Investitionen in Infrastruktur-Projektgesellschaften unterliegen Risiken, die sich auf den Anteilwert des Sondervermogens durch Veranderungen bei den Ertragen, den Aufwendungen und den Unternehmenswerten der Projektgesellschaften auswirken konnen.

Wichtige Hinweise

DWS ist der Markenname, unter dem die DWS Group GmbH & Co. KGaA und ihre Tochtergesellschaften ihre Geschafte betreiben. Die jeweils verantwortlichen rechtlichen Einheiten, die Kunden Produkte oder Dienstleistungen der DWS anbieten, werden in den entsprechenden Vertragen, Verkaufsunterlagen oder sonstigen Produktinformationen benannt. Die in diesem Dokument enthaltenen Angaben stellen keine Anlageberatung dar, sondern dienen lediglich der aus-zugsweisen Produktbeschreibung. Eine Anlageentscheidung sollte in jedem Fall auf Grundlage des Basisinformationsblatts und des Verkaufsprospekts, erganzt durch den jeweiligen letzten gepruften Jahresbericht und zusatzlich durch den jeweiligen Halbjahresbericht, falls ein solcher jungeren Datums als der letzte Jahresbericht vorliegt, getroffen werden. Diese Unterlagen stellen die allein verbindliche Grundlage des Kaufs dar. Die Unterlagen erhalten Sie in deutscher Sprache in gedruckter Form kostenlos bei Ihrem Finanzberater, in den Geschaftsstellen der Deutsche Bank AG und der DWS Investment GmbH, 60612 Frankfurt am Main (letztere erbringt fur die DWS Grundbesitz GmbH vertriebsunterstutzende Dienstleistungen) sowie in elektronischer Form unter realestate.dws.com. Eine zusammenfassende Darstellung der Anlegerrechte fur Anleger ist in deutscher Sprache in elektronischer Form unter realestate.dws.com/footer/rechtliche-hinweise/ verfugbar. Die Verwaltungsgesellschaft kann beschließen, den Vertrieb jederzeit zu widerrufen. Der Fonds nimmt entsprechend der gesetzlichen

Regelungen (Artikel 8 der EU- Offenlegungsverordnung (EU) 2019/2088) eine Offenlegung im Hinblick auf okologische Merkmale, die er beruckichtigt, vor. Eine Offenlegung nach Artikel 10 der EU Offenlegungsverordnung (EU) 2019/2088 finden Sie nach der Auflegung des Fonds unter <https://realestate.dws.com/informationen-zur-nachhaltigkeit/>. Der Verkaufsprospekt enthalt ausfuhrliche Risikohinweise. Vertriebsstellen wie etwa Banken oder andere Wertpapierdienstleistungsunternehmen weisen dem interessierten Anleger gegebenenfalls Kosten oder Kostenquoten aus, die von den hier beschriebenen Kosten abweichen und diese ubersteigen konnen. Ursachlich hierfur konnen neue regulatorische Vorgaben fur die Berechnung und den Ausweis der Kosten durch diese Vertriebsstellen sein, und zwar insbesondere infolge der Umsetzung der Richtlinie 2014/65/EU (Richtlinie uber Markte fur Finanzinstrumente, Markets in Financial Instruments Directive – „MiFID2-Richtlinie“) ab dem 3. Januar 2018. Erganzende Informationen zum sogenannten Zielmarkt bzw. zu der Zielkundengruppe fur dieses Finanzprodukt oder die sich auf das Profil des typischen Anlegers beziehen und die aufgrund der Umsetzung der Vorschriften der MiFID2-Richtlinie von der Kapitalverwaltungsgesellschaft den Vertriebsstellen zur Verfugung gestellt werden, sind in elektronischer Form uber die Internetseite der Gesellschaft unter www.dws.de abrufbar. Alle Meinungsaußerungen geben die aktuelle Einschatzung der DWS Grundbesitz GmbH wieder, die jederzeit ohne vorherige Ankündigung geandert werden kann. Die Ausfuhrungen in diesem Dokument gehen von der Beurteilung der gegenwartigen Rechts- und Steuerlage durch die DWS Grundbesitz GmbH aus. Diese Beurteilung kann sich jederzeit kurzfristig und ggf. ruckwirkend andern. Nahere steuerliche Infor-mationen entnehmen Sie bitte dem Verkaufsprospekt. Personen, die Investmentanteile erwerben wollen, halten oder eine Verfugung im Hinblick auf Investmentanteile beabsichtigen, wird empfohlen, sich von einem Angehorigen der steuerberatenden Berufe uber die individuellen steuerlichen Folgen des Erwerbs, des Haltens oder der Veraußerung der in dieser Unterlage beschriebenen Investmentanteile beraten zu lassen. Soweit die hier enthaltenen Angaben zukunftsbezogene Aussagen (Prognosen) beinhalten, geben sie Erwartungen wieder, fur deren tatsachliches spateres Eintreffen keine Gewahr ubernommen werden kann. Prognosen unterliegen naturgemaß dem Risiko, dass sich die Annahmen und Erwartungen, nach denen sie erstellt wurden, andern oder neue Entwicklungen eintreten, die bei der Erstellung der Prognose nicht beruckichtigt werden konnten. Dementsprechend konnen die tatsachlichen Ergeb-nisse von den hierin ausgedruckten Erwartungen deutlich abweichen. Die ausgegebenen Anteile dieses Fonds durfen nur in solchen Rechtsordnungen zum Kauf angeboten oder verkauft werden, in denen ein solches Angebot oder ein solcher Verkauf zulassig ist. So sind die Anteile dieses Fonds insbesondere nicht gemaß dem US-Wertpapiergesetz (Securities Act) von 1933 in seiner aktuellen Fassung zugelassen und durfen daher weder innerhalb der USA noch US-Burgern oder in den USA ansassigen Personen zum Kauf angeboten oder verkauft werden. Außerdem sind die Anteile der Fonds nicht fur den Vertrieb an naturliche und juristische Personen bestimmt, die in Frankreich ansassig sind.

Alle Fondsfakten

