

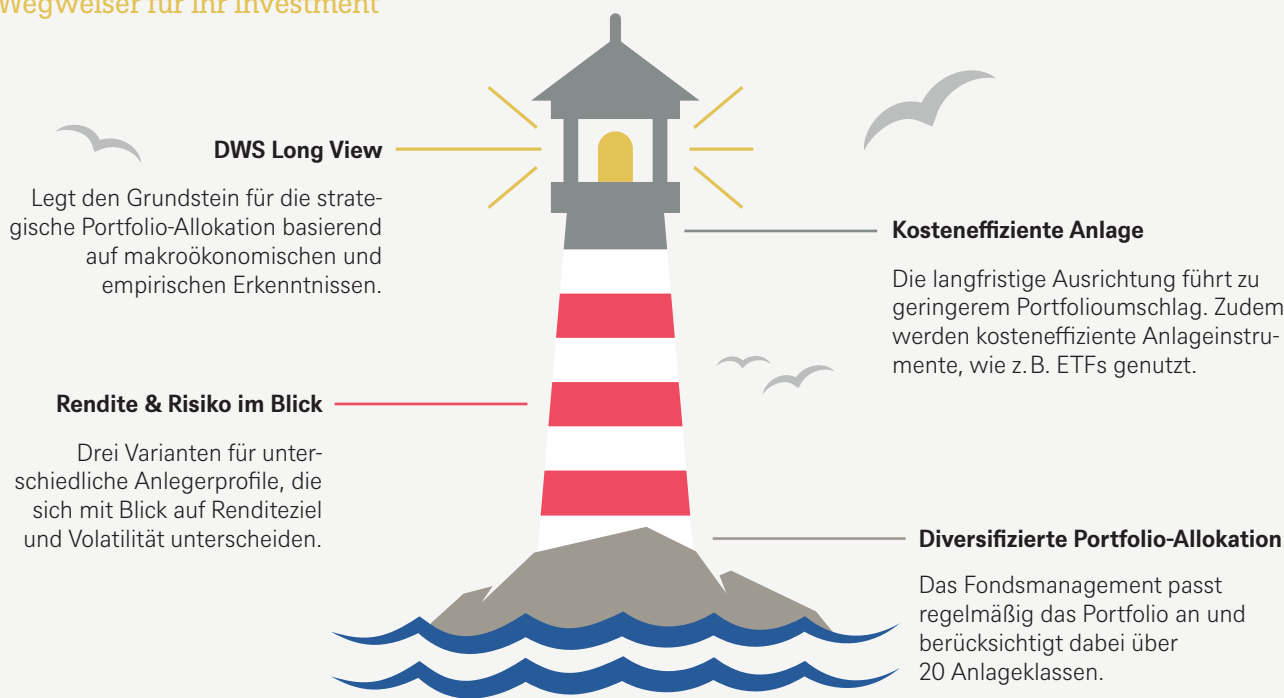


Von Weitsicht profitieren

In schwierigem Fahrwasser und bei schlechten Wetterverhältnissen gibt der Leuchtturm Orientierung. Seefahrer erhalten einen Weg durch schwierige Passagen und unbekannte Gewässer. Das Schiff kann so, auch in schweren Stürmen, zielgerichtet gesteuert werden. Der DWS Strategic nutzt einen solchen Leuchtturm: Der DWS Long View fokussiert auf die langfristigen Kapitalmarkterwartungen, leitet Trends ab und bildet die fundamentale Basis des Portfolios. Der Fonds kombiniert eine langfristige Kapitalmarktannahme mit einer modernen Portfoliokonstruktion, die auch kurz-

fristige Kapitalmarktthemen berücksichtigt. Das Portfolio wird regelmäßig überprüft und entsprechend optimiert. Investiert wird überwiegend in kosteneffiziente Exchange Traded Funds (ETFs) sowie selektiv in aktiv gemanagte Fonds. Somit wappnet sich der Fonds mit einer breiten Diversifikation für jede Wetterlage. Der DWS Strategic stellt sich, je nach Renditeziel und Risikoneigung, mit drei verschiedenen Anlageprofilen – Dynamic, Balance und Defensive – auf die unterschiedlichen Anlegerbedürfnisse ein.

Ein Wegweiser für Ihr Investment



Für Anleger, die langfristig und strategisch denken und sich nicht täglich mit dem Auf und Ab der Kapitalmärkte beschäftigen möchten.



WKN / ISIN
A2JAEG /
LU1740985731



Fondswahrung
Euro



Ertragsverwendung
Thesaurierung



Produktinformationen
Mehr erfahren

Wertentwicklung seit Auflegung in



Wertentwicklung in den vergangenen 12-Monats-Perioden in %

Zeitraum	Netto	Brutto ¹	Zeitraum	Netto	Brutto ¹
12/24 - 12/25	7,2%	7,2%	12/19 - 12/20	6,0%	6,0%
12/23 - 12/24	16,2%	16,2%	12/18 - 12/19	22,1%	22,1%
12/22 - 12/23	13,2%	13,2%	01/18 - 12/18	-11,1%	-8,3%
12/21 - 12/22	-15,1%	-15,1%			
12/20 - 12/21	19,5%	19,5%			

Fondsfakten im Uberblick

Gesellschaft	DWS Investment S.A.
Geschaftsjahr	01.01. - 31.12.
Ausgabeaufschlag ²	3,00%
Laufende Kosten (TER)	0,94%
Verwaltungsvergutung	0,85%
Auflegungsdatum (LC Anteilklasse)	29.01.2018

² Die Bruttowertentwicklung (BVI-Methode) berucksichtigt alle auf Fondsebene anfallenden Kosten (z. B. Verwaltungsvergutung), die Nettowertentwicklung zusatzlich den Ausgabeaufschlag; weitere Kosten konnen auf Anlegerebene anfallen (z. B. Depotkosten), die in der Darstellung nicht berucksichtigt werden.

³ Bezogen auf den Bruttoanlagebetrag: 3,00% bezogen auf den Bruttoanlagebetrag entsprechen ca. 3,09% bezogen auf den Nettoanlagebetrag.

Wertentwicklungen in der Vergangenheit sind kein verlasslicher Indikator fur die zukunftige Stand: 31.12.2025



WKN / ISIN
A2JAD9 /
LU1740984924



Fondswahrung
Euro



Ertragsverwendung
Thesaurierung



Produktinformationen
Mehr erfahren

Wertentwicklung seit Auflegung in %



Wertentwicklung in den vergangenen 12-Monats-Perioden in %

Zeitraum	Netto	Brutto ¹	Zeitraum	Netto	Brutto ¹
12/24 - 12/25	6,1%	6,1%	12/19 - 12/20	4,8%	4,8%
12/23 - 12/24	12,3%	12,3%	12/18 - 12/19	16,0%	16,0%
12/22 - 12/23	10,1%	10,1%	01/18 - 12/18	-9,0%	-6,2%
12/21 - 12/22	-13,8%	-13,8%			
12/20 - 12/21	12,9%	12,9%			

Fondsfakten im Uberblick

Gesellschaft	DWS Investment S.A.
Geschaftsjahr	01.01. - 31.12.
Ausgabeaufschlag ²	3,00%
Laufende Kosten (TER)	0,88%
Verwaltungsvergutung	0,80%
Auflegungsdatum (LC Anteilklasse)	29.01.2018

² Die Bruttowertentwicklung (BVI-Methode) berucksichtigt alle auf Fondsebene anfallenden Kosten (z. B. Verwaltungsvergutung), die Nettowertentwicklung zusatzlich den Ausgabeaufschlag; weitere Kosten konnen auf Anlegerebene anfallen (z. B. Depotkosten), die in der Darstellung nicht berucksichtigt werden.

³ Bezogen auf den Bruttoanlagebetrag: 3,00% bezogen auf den Bruttoanlagebetrag entsprechen ca. 3,09% bezogen auf den Nettoanlagebetrag.

Wertentwicklungen in der Vergangenheit sind kein verlasslicher Indikator fur die zukunftige Stand: 31.12.2025



WKN / ISIN
A2JAEK /
LU1740985228



Fondswährung
Euro



Ertragsverwendung
Thesaurierung



Produktinformationen
Mehr erfahren

Wertentwicklung seit Auflegung in %



Wertentwicklung in den vergangenen 12-Monats-Perioden in %

Zeitraum	Netto	Brutto ¹	Zeitraum	Netto	Brutto ¹
12/24 - 12/25	5,1%	5,1%	12/19 - 12/20	3,1%	3,1%
12/23 - 12/24	7,7%	7,7%	12/18 - 12/19	9,6%	9,6%
12/22 - 12/23	7,0%	7,0%	01/18 - 12/18	-7,0%	-4,1%
12/21 - 12/22	-12,6%	-12,6%			
12/20 - 12/21	5,4%	5,4%			

Fondsfakten im Überblick

Gesellschaft	DWS Investment S.A.
Geschäftsjahr	01.01. - 31.12.
Ausgabeaufschlag ²	3,00 %
Laufende Kosten (TER)	0,83 %
Verwaltungsvergütung	0,75 %
Auflegungsdatum (LC Anteilklasse)	29.01.2018

² Die Bruttowertentwicklung (BVI-Methode) berücksichtigt alle auf Fondsebene anfallenden Kosten (z. B. Verwaltungsvergütung), die Nettowertentwicklung zusätzlich den Ausgabeaufschlag; weitere Kosten können auf Anlegerebene anfallen (z. B. Depotkosten), die in der Darstellung nicht berücksichtigt werden.

³ Bezogen auf den Bruttoanlagebetrag; 3,00% bezogen auf den Bruttoanlagebetrag entsprechen ca. 3,09% bezogen auf den Nettoanlagebetrag.

Wertentwicklungen in der Vergangenheit sind kein verlässlicher Indikator für die zukünftige Stand: 31.12.2025

Risiken

- Markt-, branchen- und unternehmensbezogene Kursschwankungen
- Wechselkursschwankungen
- Kursschwankungen an den Rohstoffmärkten
- Emittentenausfallrisiko
- Der Fonds legt in Anleihen an, deren Wert davon abhängt, ob der Aussteller in der Lage ist, Zahlungen zu leisten. Die Verschlechterung der Schuldnerqualität (Rückzahlungsfähigkeit und -willigkeit) kann den Wert der Anleihe negativ beeinflussen.
- Der Anteilswert kann jederzeit unter den Kaufpreis fallen, zu dem der Kunde den Anteil erworben hat.

Wichtige Hinweise

Bitte lesen Sie den Prospekt und das BIB, bevor Sie eine endgültige Anlageentscheidung treffen. DWS ist der Markenname, unter dem die DWS Group GmbH & Co. KGaA und ihre Tochtergesellschaften ihre Geschäfte betreiben. Die jeweils verantwortlichen rechtlichen Einheiten, die Produkte oder Dienstleistungen der DWS anbieten, werden in den einschlägigen Dokumenten ausgewiesen. Die in diesem Dokument enthaltenen Angaben stellen keine Anlageberatung dar. Die vollständigen Angaben zum Fonds, einschließlich aller Risiken und Kosten, sind dem jeweiligen Verkaufsprospekt in der geltenden Fassung zu entnehmen. Dieser sowie das jeweilige Basisinformationsblatt (BIB) stellen die allein verbindlichen Verkaufsdokumente des Fonds dar. Anleger können diese Dokumente, einschließlich der regulatorischen Informationen und die aktuellen Gründungsunterlagen zum Fonds in deutscher Sprache bei der DWS Investment GmbH, Mainzer Landstraße 11–17, 60329 Frankfurt am Main und, sofern es sich um luxemburgische Fonds handelt, bei der DWS Investment S.A., 2, Boulevard Konrad Adenauer, L-1115 Luxemburg, unentgeltlich in Schriftform erhalten oder elektronisch in entsprechenden Sprachen unter: www.dws.de für Deutschland und <https://funds.dws.com/> für Österreich und Luxemburg. Eine zusammenfassende Darstellung der Anlegerrechte für Anleger in aktiven Produkten ist in deutscher Sprache unter (Deutschland) <https://www.dws.de/footer/rechtliche-hinweise/> (Österreich) <https://funds.dws.com/de-at/footer/rechtliche-hinweise/> (Luxemburg) <https://www.dws.de/footer/rechtliche-hinweise/> verfügbar. Die Verwaltungsgesellschaft kann beschließen, den Vertrieb jederzeit zu widerrufen. Die Bruttowertentwicklung (BVI-Methode) berücksichtigt alle auf Fondsebene anfallenden Kosten (z. B. Verwaltungsvergütung), die Nettowertentwicklung berücksichtigt zusätzlich einen eventuellen Ausgabeaufschlag; weitere Kosten können auf Anlegerebene anfallen (z. B. Depotkosten), die in der Darstellung nicht berücksichtigt werden. Wertentwicklungen der Vergangenheit sind kein verlässlicher Indikator für die künftige Wertentwicklung. Nähere steuerliche Informationen enthält der Verkaufsprospekt. Alle Meinungsäußerungen geben die aktuelle Einschätzung von DWS International GmbH wieder, die sich ohne vorherige Ankündigung ändern kann. Bei diesem Dokument handelt es sich um eine Werbemitteilung und nicht um eine Finanzanalyse. Folglich genügen die in diesem Dokument enthaltenen Informationen nicht allen gesetzlichen Anforderungen zur Gewährleistung der Unvoreingenommenheit von Anlageempfehlungen und Anlagestrategieempfehlungen und unterliegen keinem Verbot des Handels vor der Veröffentlichung solcher Empfehlungen. Wie im jeweiligen Verkaufsprospekt erläutert, unterliegt der Vertrieb des oben genannten Fonds in bestimmten Rechtsordnungen Beschränkungen. Dieses Dokument und die in ihm enthaltenen Informationen dürfen nur in solchen Staaten verbreitet oder veröffentlicht werden, in denen dies nach den jeweils anwendbaren Rechtsvorschriften zulässig ist. So darf dieses Dokument weder innerhalb der USA noch an oder für Rechnung von US-Personen oder in den USA ansässigen Personen direkt oder indirekt vertrieben werden.

Alle Fondsfakten

