



# DWS Concept ESG Blue Economy

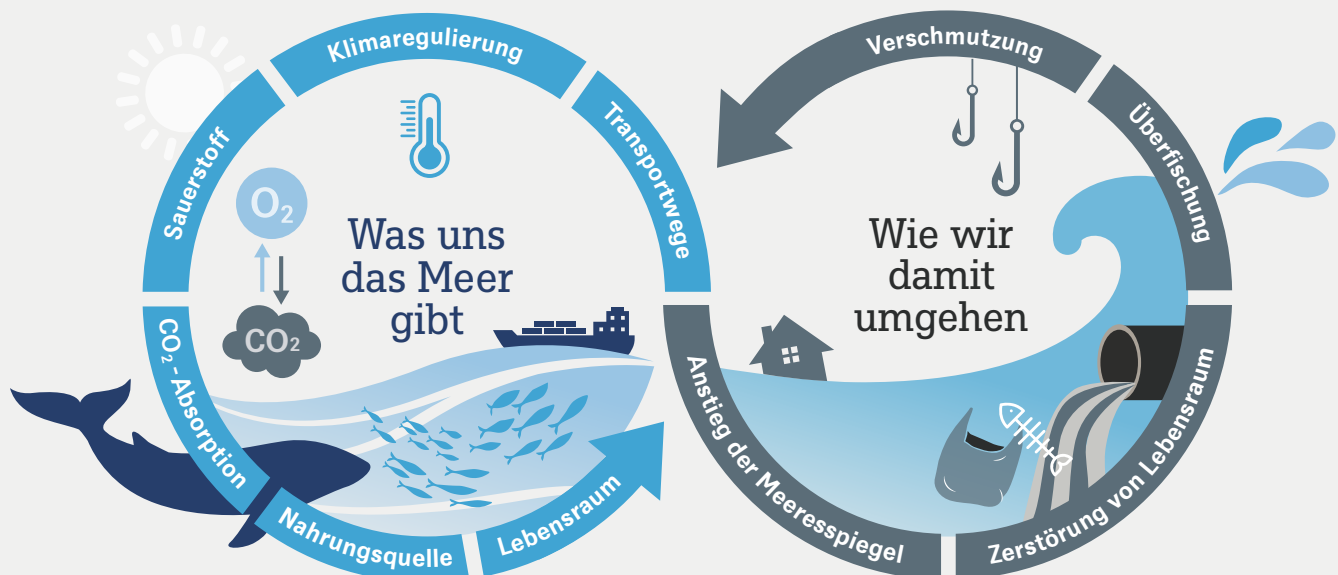
Weil Mee(h)r drin ist

## Die Meere – sensibles Ökosystem und wichtiger Wirtschaftsraum

Wir lieben das Meer. Wir nutzen das Meer als Erholungsraum. Wir sonnen uns am Strand, betreiben Wassersport, gehen auf Kreuzfahrt oder genießen die grandiose Aussicht auf das Wasser. Noch viel wichtiger: Wir brauchen das Meer. Meere und Ozeane produzieren Sauerstoff, absorbieren Erdwärme und regulieren dadurch das Klima auf der Erde. Gleichzeitig profitieren wir auch vom Meer. Der Wert der Produkte und Dienstleistungen, die mit und durch die

Meere und Ozeane pro Jahr erwirtschaftet werden, beträgt 2,5 Billionen Dollar. Ein Staat mit dieser Leistung wäre die achtgrößte Volkswirtschaft der Welt.<sup>1</sup> Warum schützen wir die Meere und Ozeane dann nicht besser? Können wir von ihrer Wirtschaftskraft profitieren und uns gleichzeitig für den Erhalt dieses sensiblen wie unverzichtbaren Lebensraums einsetzen?

Meere sind für uns unverzichtbar. Wir müssen sie besser schützen.



Ein wichtiger Schritt in die richtige Richtung: Mit dem DWS ESG Concept Blue Economy in Unternehmen investieren, die durch ihre Produkte und Dienstleistungen direkt oder indirekt zu einer Gesundheit der Meere beitragen.

Von der Wirtschaftskraft der Meere profitieren  
und gleichzeitig zu ihrem Schutz beitragen.

<sup>1</sup> Quelle: Weltwirtschaftsforum, Welttag der Ozeane: Visualisierung unserer Auswirkungen auf unsere Meereswirtschaft, Europäische Kommission.



WKN / ISIN  
DWS3CY / LU2353012292



Fondswahrung  
Euro



Ertragsverwendung  
Ausschüttung

## Fondsfakten im Überblick

Gesellschaft	DWS Investment S.A.
Geschäftsjahr	01. Januar bis 31. Dezember
Ausgabeaufschlag <sup>1</sup>	5,00%
Laufende Kosten (TER)	0,89% (Stand: 31.12.2021)
Verwaltungsvergütung	1,50%
Auflegungsdatum (LD Anteilklasse)	30.06.2021

<sup>1</sup> Bezogen auf den Bruttoanlagebetrag; 5,00% bezogen auf den Bruttoanlagebetrag entsprechen ca. 5,26% bezogen auf den Nettoanlagebetrag.

### Risiken

- Markt-, Sektor- und unternehmensspezifische Preisschwankungen
- Mögliches Wechselkursrisiko
- Aufgrund seiner Zusammensetzung oder der von den Fondsmanagern angewandten Techniken ist der Fonds einer erhöhten Volatilität ausgesetzt. Infolgedessen können die Stückpreise innerhalb kurzer Zeiträume in beide Richtungen stark schwanken.
- Der Wert der Anteile des Fonds kann unter den Preis fallen, zu dem der Kunde sie ursprünglich gekauft hat.

### Wichtige Hinweise

Bitte lesen Sie den Prospekt und das KIID, bevor Sie eine endgültige Anlageentscheidung treffen. DWS ist der Markenname, unter dem die DWS Group GmbH & Co. KGaA und ihre Tochtergesellschaften ihre Geschäfte betreiben. Die jeweils verantwortlichen rechtlichen Einheiten, die Produkte oder Dienstleistungen der DWS anbieten, werden in den einschlägigen Dokumenten ausgewiesen. Die in diesem Dokument enthaltenen Angaben stellen keine Anlageberatung dar. Die vollständigen Angaben zum Fonds sind dem jeweiligen Verkaufsprospekt in der geltenden Fassung zu entnehmen. Dieser sowie die „Wesentlichen Anlegerinformationen“ stellen die allein verbindlichen Verkaufsdokumente des Fonds dar. Anleger können diese Dokumente, einschließlich der regulatorischen Informationen und die aktuellen Gründungsunterlagen zum Fonds in deutscher Sprache bei der DWS Investment GmbH, Mainzer Landstraße 11–17, 60329 Frankfurt am Main und, sofern es sich um luxemburgische Fonds handelt, bei der DWS Investment S.A., 2, Boulevard Konrad Adenauer, L-1115 Luxemburg, unentgeltlich in Schriftform erhalten oder elektronisch in entsprechenden Sprachen unter: [www.dws.de](http://www.dws.de) | Österreich: [funds.dws.com/at](http://funds.dws.com/at) | Luxemburg: [funds.dws.com/lu](http://funds.dws.com/lu). Eine zusammenfassende Darstellung der Anlegerrechte für Anleger ist in deutscher Sprache unter <https://www.dws.de/footer/rechtliche-hinweise/> verfügbar. Die Verwaltungsgesellschaft kann beschließen, den Vertrieb jederzeit zu widerrufen. Die Bruttowertentwicklung (BVI-Methode) berücksichtigt alle auf Fondsebene anfallenden Kosten (z.B. Verwaltungsvergütung), die Nettowertentwicklung zusätzlich den Ausgabeaufschlag; weitere Kosten können auf Anlegerebene anfallen (z.B. Depotkosten), die in der Darstellung nicht berücksichtigt werden. Wertentwicklungen der Vergangenheit ist kein verlässlicher Indikator für die künftige Wertentwicklung. Nähere steuerliche Informationen enthält der Verkaufsprospekt. Alle Meinungsäußerungen geben die aktuelle Einschätzung der DWS International GmbH wieder, die sich ohne vorherige Ankündigung ändern kann. Bei diesem Dokument handelt es sich um eine Werbemitteilung und nicht um eine Finanzanalyse. Folglich genügen die in diesem Dokument enthaltenen Informationen nicht allen gesetzlichen Anforderungen zur Gewährleistung der Unvoreingenommenheit von Anlageempfehlungen und Anlagestrategieempfehlungen und unterliegen keinem Verbot des Handels vor der Veröffentlichung solcher Empfehlungen. Wie im jeweiligen Verkaufsprospekt erläutert, unterliegt der Vertrieb des oben genannten Fonds in bestimmten Rechtsordnungen Beschränkungen. Dieses Dokument und die in ihm enthaltenen Informationen dürfen nur in solchen Staaten verbreitet oder veröffentlicht werden, in denen dies nach den jeweils anwendbaren Rechtsvorschriften zulässig ist. So darf dieses Dokument weder innerhalb der USA noch an oder für Rechnung von US-Personen oder in den USA ansässigen Personen direkt oder indirekt vertrieben werden.

### Alle Fondsfakten

