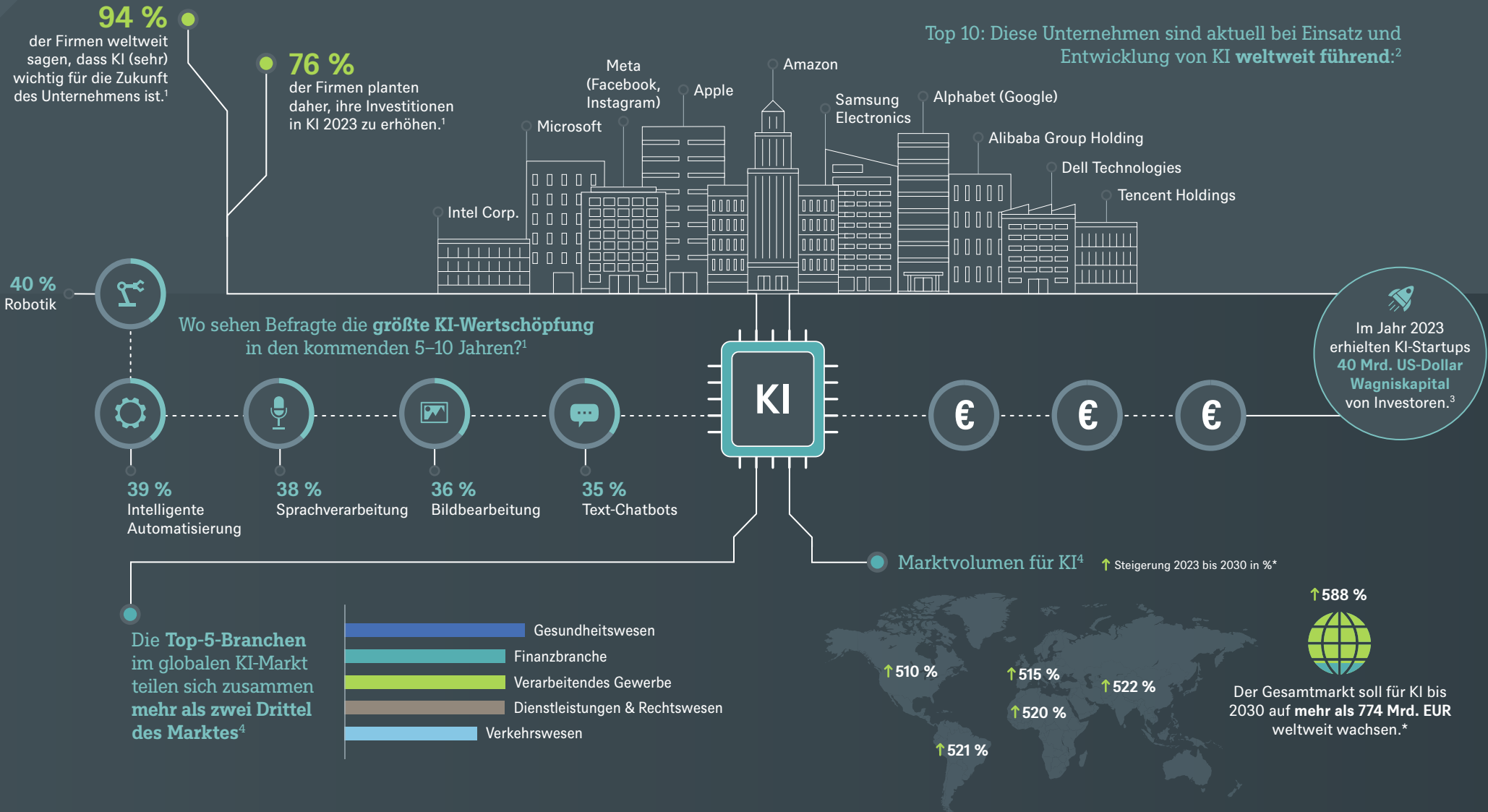


Künstliche Intelligenz nimmt Einfluss auf die Wirtschaft



* Prognose: Prognosen basieren auf Annahmen, Schätzungen, Ansichten und hypothetischen Modellen oder Analysen, die sich als ungenau oder falsch erweisen könnten.

1) Deloitte (2022), <https://www2.deloitte.com/de/de/pages/trends/ki-studie-2022.html>, abgerufen am 2.11.2023. 2) Statista Company Insights (2024), <https://de.statista.com/statistik/studie/id/140153/dokument/top-100-unternehmen-artificial-intelligence/>, abgerufen am 14.11.2024. Die Nennung einzelner Wertpapiere dient lediglich der Veranschaulichung, sie darf nicht als Anlageberatung oder Aufforderung zum Erwerb bzw. der Veräußerung von Aktien/anteilen verstanden werden. 3) CB Insights/Statista (2024), <https://www.statista.com/statistics/943151/ai-funding-worldwide-by-quarter/>, abgerufen am 14.11.2024. 4) inkl. KI-Robotik, Computer Vision, Maschinelles Lernen, Sprachverarbeitung, Sensortechnik; Statista Market Insights (2024), <https://www.statista.com/outlook/tmo/artificial-intelligence/worldwide?currency=EUR>, abgerufen am 14.11.2024

DWS ist der Markenname unter dem die DWS Group GmbH & Co. KGaA und ihre Tochtergesellschaften ihre Geschäfte betreiben. Die jeweils verantwortlichen rechtlichen Einheiten, die Produkte oder Dienstleistungen der DWS anbieten, werden in den einschlägigen Dokumenten ausgewiesen. DWS International GmbH; Stand: Dezember 2024; CRC: 098806 (12/2024)